

WL SECURE REMOTE SERVICING

FÜR MASCHINENHERSTELLER

ZUR ABSICHERUNG

DES FERNWARTUNGSANGEBOTS

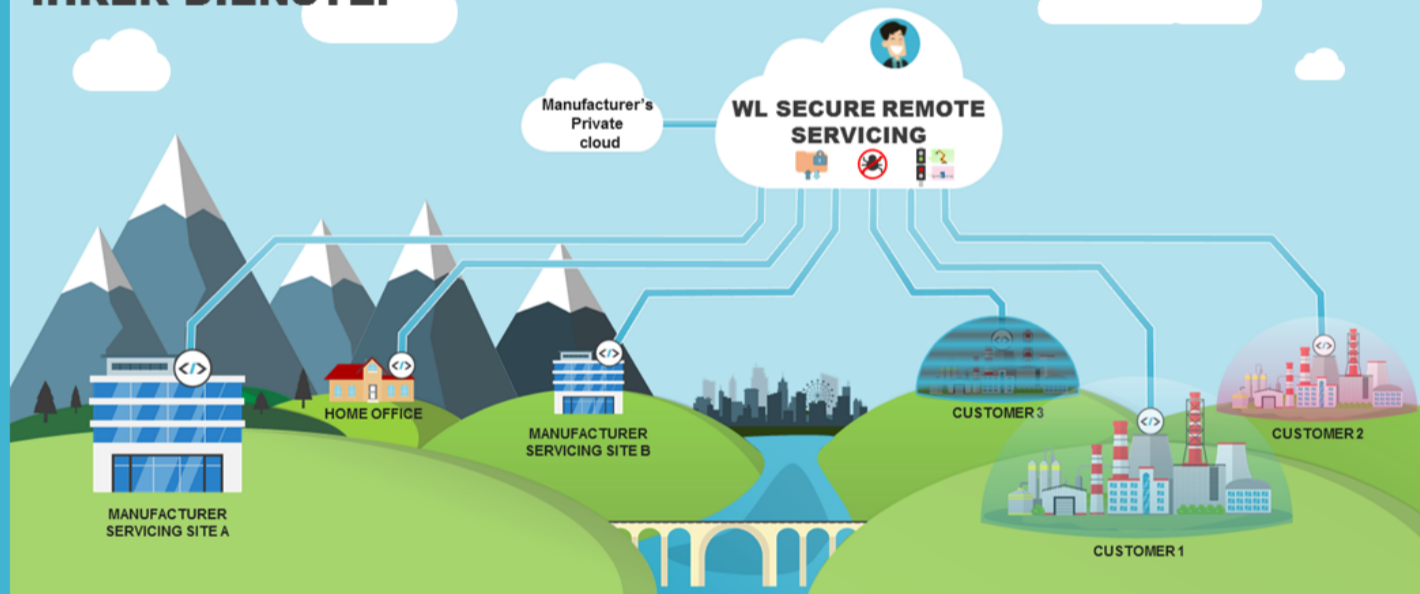


Fernwartung ist zum Schlüssel geworden, um die Gesamteffizienz Ihrer Anlagen und Maschinen zu erhöhen und die Betriebszeit für Ihre Kunden zu optimieren. Ein exzellenter After-Sales-Service ist jedoch auch mit Herausforderungen verbunden;

UNTERSCHIEDLICHE VERBINDUNGEN KOSTENEFFIZIENT VERWALTEN	
	ANSCHLÜSSE AGIL ORCHESTRIEREN
ERFÜLLT DIE SICHERHEITSRICHTLINIEN IHRER KUNDEN	
	ENTSPRICHT DEN EUROPÄISCHEN VORSCHRIFTEN
BEHEBT DIE KONNEKTIVÄTS-BESCHRÄNKUNGEN AUF SEITE IHRER KUNDEN	
	FUNKTIONIERT MIT IHREN VORHANDENEN GERÄTEN UND BESTEHENDER SERVICE-SOFTWARE

Worldline, Europas führender Anbieter von sicheren Zahlungs- und Transaktionsdiensten, kann Ihnen alle Lösungen zur Verfügung stellen, damit Sie Ihr Serviceteam und Ihre Kunden auf **sichere, einfache und effiziente** Weise aus der Ferne unterstützen können!

ZERO-TRUST-BASIERTER ANSATZ FÜR HOCHFLEXIBLE UND BEWÄHRTE KONNEKTIVITÄT. BIETET INTELLIGENTE ZUSATZFUNKTIONEN ZUR OPTIMIERUNG UND ZUM AUSBAU IHRER DIENSTE.



KONNEKTIVITÄT ZENTRALISIEREN, VEREINHEITLICHEN & SICHERN

- Vereinfachen und vereinheitlichen Sie die Konnektivität zu Ihren Kunden mit einer **zentralisierten und flexiblen** Lösung
- Profitieren Sie von einer **bewährten, ausgereiften und skalierbaren** Lösung
- Ein Tunnel für alle Zwecke
- Kompatibel mit jeder Anwendung
- Metadaten von Sitzungen dokumentieren und überwachen
- Profitieren Sie von der **IEC 62443-Reife**, den **ISO 27001-zertifizierten Abläufen** und der Expertise von Worldline im Bereich **Trusted Services**

GEHEN SIE ÜBER DIE STANDARD-KONNEKTIVITÄT HINAUS!

- Leistungsstarke Autorisierungs-Engine**
- Einfach mit Ihren eigenen Systemen integrieren
- Verbinden Sie Altsysteme mit **Komfortfunktionen** der "letzten Meile"
- Standard- und kundenspezifische Tunneling-Vorlagen zur **Beschleunigung des Verbindungsaufbaus**
- Integrierter File-Transfer zur **Datenübertragung**
- Option:** hochflexible Überwachung für IT/IoT/OT
- DSGVO-konform**

JAHRELANGE ERFAHRUNG

15+
Jahre

543T+
Angebundene Maschinen

190
Angebundene Länder

20M
Remote Sitzungen/Monat

25TB+
Telemetrie Daten/Monat

30T+
Nutzer

5M+
User Zugang/Monat

8TB+
Heruntergeladene Daten /Monat

JETZT MEHR INFOS ERHALTEN

claus.uellendall@worldline.com

Worldline